

Interreg

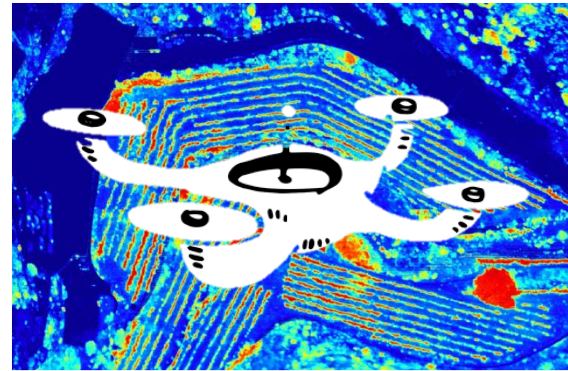


Cofinanciado por
la Unión Europea



MAC 2021-2027
Cooperación Territorial

MAC



INTERREG CAPITALIZACIÓN: DE APOGEO (MAC/1.1.b/226) A APBYTE



Consejería de Agricultura, Ganadería,
Pesca y Soberanía Alimentaria
Dirección General de Agricultura



RESULTADOS CAPITALIZABLES DE APOGEO QUE SIRVEN DE BASE A APBYTE



MAC/1.1.b/226



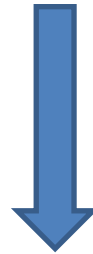
MAC 2014-2020
Cooperación Territorial

Interreg

Fondo Europeo de Desarrollo Regional



EUROPEAN UNION



Interreg

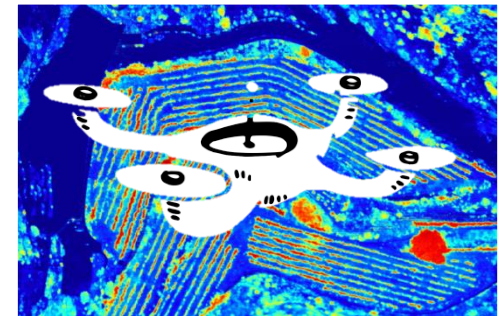


Cofinanciado por
la Unión Europea

MAC



MAC 2021-2027
Cooperación Territorial





MAC/1.1.b/226



Interreg

Fondo Europeo de Desarrollo Regional

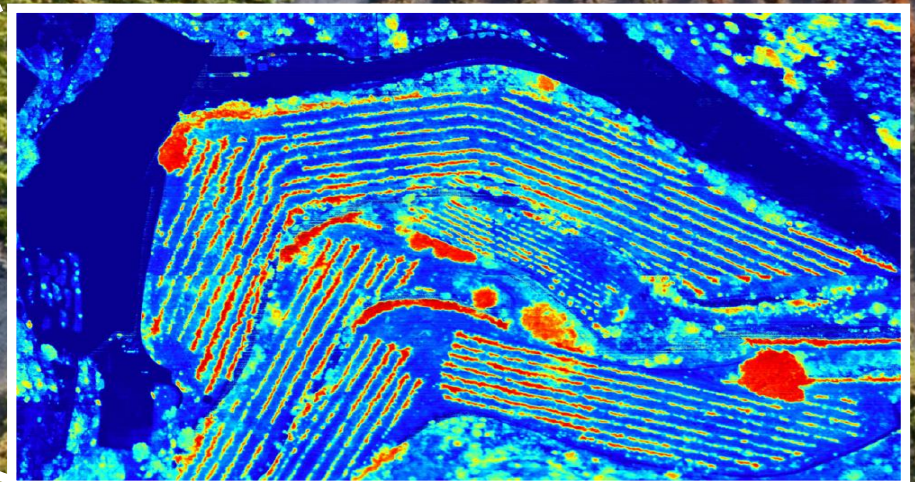


EUROPEAN UNION



Drones con cámaras multispectrales

Detección temprana de problemas en los cultivos, las plantas sanas dan distinta emisión de luz que las plantas enfermas o bajo estrés.
Desarrollo de IUMA-ULPGC, primeras pruebas de campo con DGA





MAC/1.1.b/226



Interreg

Fondo Europeo de Desarrollo Regional



La detección temprana de problemas permite un tratamiento temprano

Se necesita menos cantidad de agua, abonos o pesticidas

Menos impacto medioambiental

Más Salud: menos residuos en los alimentos

Más Seguridad Alimentaria: menos pérdida de cosechas





MAC/1.1.b/226



Interreg

Fondo Europeo de Desarrollo Regional



**Además: compuestos protectores de plantas, con menor impacto ambiental.
Software predictivo de actividad de fitosanitarios**

Desarrollo IPNA-CSIC, pruebas con DGA





MAC/1.1.b/226



Interreg

Fondo Europeo de Desarrollo Regional



Software predictivo de actividad

- **Software IA basado en técnicas de aprendizaje automático (machine learning).**
- **Se aplicó a predecir la actividad antifúngica de familias de compuestos (>95% precisión con péptidos). Permite descubrir fitosanitarios que combinen alta eficacia y menor impacto ambiental.**
- **Aplicable a otros usos, como predecir actividad de nuevos bioestimulantes.**



MAC/1.1.b/226



Interreg

Fondo Europeo de Desarrollo Regional



EUROPEAN UNION



Cursos de formación sobre Agricultura Sostenible y de Precisión



UNIVERSIDAD DE LAS PALMAS
DE GRAN CANARIA



CSIC
CONSEJO SUPERIOR DE INVESTIGACIONES CIENTÍFICAS



IPNA
CSIC



Gobierno de Canarias
Consejería de Agricultura,
Ganadería y Pesca
Dirección General de Agricultura



MAC/1.1.b/226



Resultados capitalizables de APOGEO:

- Software para interpretar datos de cámaras multispectrales, detección temprana de problemas en cultivos
- Primer software predictivo de actividad fitosanitaria de compuestos (antifúngicos)
- Cursos de formación sobre Agricultura de Precisión

INTERREG MAC-Capitalización



APOGEO_CAP = APBYTE

AP-byte, plataforma on-line para una Agricultura de Precisión (AP) resiliente al cambio climático: herramientas informáticas, e-learning y networking



Gobierno de Canarias
Consejería de Agricultura,
Ganadería y Pesca
Dirección General de Agricultura



UNIVERSIDADE
TÉCNICA DO
ATLÂNTICO

MAC

APBYTE es una plataforma on-line que ofrece:

- Nuevo software de interpretación de datos de cámaras hiper- y multispectrales, con manuales para el usuario (profesionales de agricultura o monitorización medioambiental, empresas)
- Nuevo software predictivo de actividad de fitosanitarios (o bioestimulantes) al alcance de empresas o profesionales
- Formación graduada, desde profesionales a público general interesado en la Agricultura Sostenible, el Cambio Climático y sus consecuencias, y la Conservación del Medio Ambiente
- Los usuarios pueden registrarse para ir creando Comunidades (networking)

Interreg



Cofinanciado por
la Unión Europea



MAC 2021-2027
Cooperación Territorial

MAC



Para saber más: ap-byte.com